

AUSGABE 04 | 2021

INGRÜN

DAS MAGAZIN DER QUALITÄTS-GARTENBAUER



präsentiert von:



MAUER

GARTEN- & LANDSCHAFTSBAU

SEIT 1954

galabau-mauer.de

WINTER- ZAUBER



TITELSTORY | S. 4

GALABAU: HINTER DEN KULISSEN

ZUKUNFT IN GRÜN | S. 14

GARTEN-IM-WINTER-MENÜ

REZEPT | S. 16

Liebe Gartenfreunde,

wieder neigt sich ein Jahr dem Ende. Und auch das Gartenjahr begibt sich in eine ruhigere Zeit, in der wir frische Kraft tanken und neue Pläne für 2022 schmieden können.

Haben Sie schon Ideen gesammelt? Sind Sie vor Ihrem inneren Auge schon durch Ihren neuen Garten geschlendert oder in Ihren neuen Schwimmteich gesprungen? Sie wissen ja, wenn es um Ihren Garten geht, sind wir für jeden Spaß zu haben.

In der Zwischenzeit dürfen wir Ihnen eine kleine Freude mit der letzten INGRÜN-Ausgabe dieses Jahres machen. Unser Hauptthema ist selbstverständlich winterlicher Natur und dreht sich ganz um die schönen Dinge, die es in einem Garten im Winter zu erleben gibt: Schneemannbauen, Wintergrillen, Whirlpool genießen und vieles mehr. Wir wünschen Ihnen viel Spaß beim Durchblättern. Und auch wenn es noch eine Weile dauert, bis es so weit ist:

Eine schöne besinnliche Adventszeit und ein schönes neues (Garten-)jahr!

Herzlichst,
Ihr Torsten Klein
GALANET-Partner seit 2016



04

TITELSTORY

08

PROJEKTVORSTELLUNG

Ein moderner Bauerngarten



10

SPECIAL

Gartenpflegekalender #4



16

REZEPT

Garten-im-Winter-Menü

14

GALABAU

Hinter den Kulissen



18

GALANET

Neuigkeiten aus dem Verbund

12

GEWINNSPIEL

Gartenbild des Jahres



WIR LIEBEN GARTEN

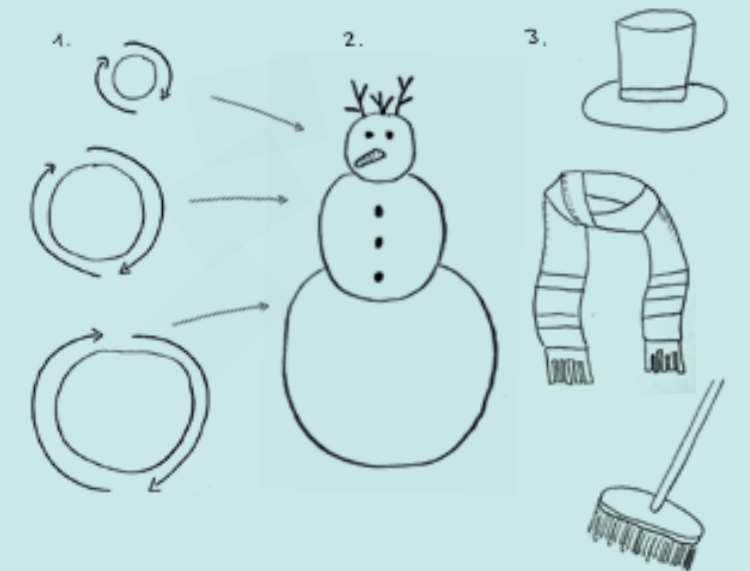
WINTER- ZAUBER

Das Gefühl, mit Freunden im Garten zu stehen, ein Bierchen zu trinken oder einen Cocktail zu schlürfen. Die Sonne scheint, es riecht nach Sonnencreme, heißem Grill und frisch gemähtem Rasen – im Winter sind wir davon ganz schön weit entfernt. Das heißt aber nicht, dass der Garten im Winter nur sein Dasein fristen muss. Wir müssen nur etwas kreativ werden. Hier drei Vorschläge unsererseits.

1 | WIR BAUEN EINEN SCHNEEMANN

Pappschnee. Richtig klebriger, schön formbarer Pappschnee. Das benötigen Sie, wenn Sie für Ihre Kids (oder für sich selbst) einen Schneemann bauen möchten. Und so funktioniert es: Zuerst formen Sie einen Schneeball. Schön fest muss er sein, auf die Größe kommt es erst einmal nicht an. Diese erreichen Sie nämlich im Nachhinein, wenn Sie den Schneeball meterweit durch den Schnee rollen. Sobald Sie die gewünschte Größe für einen stattlichen Schneemannunterbau erreicht haben, können Sie sich an den Körper wagen. Dafür einfach selbes Spiel. Aus einem kleinen, festen Schneeball wird rollenderweise eine größere Kugel. Und weil es so schön war, ein drittes Mal. Und schon wird aus dem kopflosen Wesen ein echter Schneemann. Er kann zwar noch nichts sehen und riechen und hat noch nichts an, aber auch dafür haben wir eine Lösung. Klassischerweise besteht sein Riechorgan aus einer langen Möhre, seine Augen und seine Jacketknöpfe aus Kohlen und seine Haare aus kleinen Ästen. Ihrer Fantasie sind aber keine Grenzen gesetzt. Vom alten Hut über den Schal bis hin zum Besen können Sie ihn ausstatten, wie es Ihnen beliebt. Und ob er dann Olaf oder Jack Frost getauft wird, bleibt Ihnen überlassen.

Bauanleitung für einen Schneemann





Projekt: GALANET-Qualitäts-Gartenbauer Friedrichs Garten- und Landschaftsbau, Tiefbau GmbH | friedrichs-galabau.de



2 | WIR CHILLEN IM WHIRLPOOL

Ganzjährig ein Traum – aber sein ganzes Potential entfaltet ein Whirlpool im Winter. Stellen Sie sich vor, Sie sitzen im Auto und fahren gerade vom Skiausflug oder vom Rodeln nach Hause. Die Heizung im Auto läuft zwar, aber irgendwie ist allen ein wenig von innen heraus kalt. Noch im fahrenden Auto nehmen Sie Ihr Smartphone (oder vielleicht lieber der Beifahrer oder die Beifahrerin) und stellen den Sprudel schon einmal auf „on“. Und schwupps stehen 38–39 °C warmes Wasser für Sie und Ihre Familie bei Ihrer Ankunft zuhause bereit.



Projekt: GALANET-Qualitäts-Gartenbauer Schellheimer Garten- und Landschaftsbau GmbH | schellheimer.de



3 | WIR MACHEN EIN FEUER

Sich im Schnee wälzen, eine Schneeballschlacht machen, den zugefrorenen Teich bewundern, die kristallklare Luft genießen – mit der richtigen Kleidung überhaupt kein Problem. Ein Highlight aus unserer Sicht ist im Winter auch immer Lagerfeuerstimmung aufkommen zu lassen. Dafür benötigen Sie lediglich eine Feuerschale bzw. eine geeignete Feuerstelle, möglichst trockenes Holz, einen Anzünder und Streichhölzer. Danach wärmen Sie sich im Kreise Ihrer Lieben auf, nutzen die Gelegenheit, um sich unser *Garten-im-Winter-Menü* schmecken zu lassen oder grillen mit Ihren Freunden. Wir wünschen Ihnen eine knisternde Zeit!



Das *INGRÜN* Garten-im-Winter-Menü
Woraus es besteht und wie Sie es zubereiten?
Finden Sie auf Seite 16!



EXPERTEN-TIPP VORSICHT IST GEBOTEN



Mit Feuer zu hantieren, bedeutet immer, gut vorbereitet und vorsichtig zu sein. Halten Sie am besten genügend Abstand zu Gebäuden und brennbaren Gegenständen. Auf Nummer sicher gehen Sie, wenn Sie sich auch bei Ihrer Gemeinde über die Vorschriften informieren.



ANDREAS FINKEL

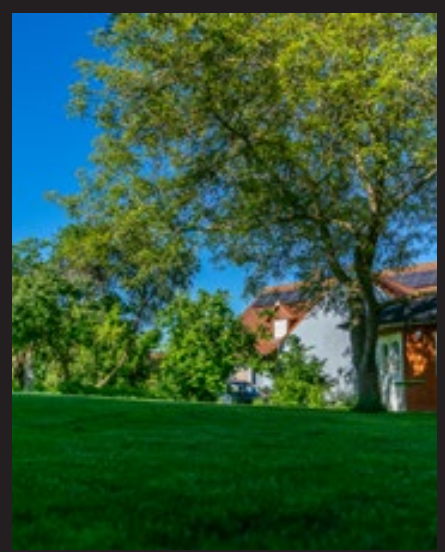
FINKEL | Grünraumgestaltung
GALANET-Partner seit 2020





EIN MODERNER BAUERNGARTEN

Projektvorstellung von Knauer GmbH Garten- und Landschaftsbau



Gärten verändern sich nicht nur im Wandel der Jahreszeiten, sondern auch im Laufe der Jahre. Und das ist auch gut so. Pflanzen wachsen, Materialien altern, die Gartenbesitzer drücken ihnen ihren Stempel auf. Aber auch die Ansprüche und Bedürfnisse verändern sich. Bei diesem Projekt ging es um einen Garten, der in den letzten Jahren nur wenig gepflegt wurde und eine kleine Rundumerneuerung nötig hatte. Der Wunsch der Bauherren: aus der vernachlässigten Anlage einen modernen Bauerngarten entstehen zu lassen.

Gesagt, getan. Wir haben in ca. 2 Monaten jede Menge Wildbewuchs beseitigt, die alte, kleine Gartenhütte und die Überreste eines Gewächshauses entfernt, um Platz für eine neue Gartenhütte zu schaffen. Wir haben die Bestandsvegetation, wie z. B. den großen Nussbaum, erhalten, frischen Rollrasen gelegt, wassergebundene Wege, Hochbeete aus Cortenstahl sowie eine automatische Bewässerungsanlage eingebaut und insgesamt 400 qm Fläche bearbeitet. Das Ergebnis: Ein individueller, moderner Bauerngarten mit parkähnlichem Charakter, der nur darauf wartet, dass sich seine Bauherren darin wohlfühlen.



ARMIN KNAUER
Knauer GmbH
Garten- und Landschaftsbau
GALANET-Partner seit 2015

VIELEN DANK AN DIE BAUHERREN FÜR DIE LIEBEN WORTE:

„Nach 30 Jahren wollten wir unseren Garten umgestalten, da sich die Ansprüche inzwischen geändert hatten. Die Planung und Durchführung erfolgte durch die Firma Knauer zu unserer vollsten Zufriedenheit. Das Ergebnis kann sich sehen lassen! Alle Arbeiten wurden zuverlässig und hoch professionell ausgeführt. Wir können die Firma Knauer deshalb nur empfehlen!“

HERBSTZEITLOSE

OKTOBER

NOVEMBER

DEZEMBER

MASSNAHMEN

Kübelpflanzen richtig einwintern (entweder ins Winterquartier stellen oder gründlich mit Vlies einwickeln)

Unkraut entfernen und Beete auflockern, evtl. Erde auffüllen

Kleine Lücken im Rasen nachsäen

Gräser zusammenbinden

Laub in Teichen von der Oberfläche entfernen, bevor es absinkt

Garten winterfest machen: aufräumen, Terrassenmöbel verräumen, Regentonnen entleeren

PLATZ FÜR EIGENE NOTIZEN:

MASSNAHMEN

Beete mulchen, außer bei Polsterstauden und empfindlichen Pflanzen

Letzter Rasenschnitt des Jahres: Je nach Temperatur müssen Sie nochmals nachmähen

Laub auf der Rasenfläche regelmäßig entfernen

Rosen mit Erde anhäufeln, frostempfindliche Rosen und Stauden mit Tannenreisig abdecken

Pumpen und Leitungen bei Teichen und Wasserspielen einwintern

PLATZ FÜR EIGENE NOTIZEN:

MASSNAHMEN

Bevor der erste Schnee fällt: Restlaub von der Rasenfläche entfernen

Auslichtungsschnitte und Baumpflege für bestimmte Baumarten (z. B. Ahorn oder Birke)

Winterschnitt von Hecken und Sträuchern

Immergrüne Pflanzen vor Dauerfrost nochmals kräftig wässern

Schneebrüche bei Sträuchern durch Zusammenbinden vorbeugen

Die letzten Pflanzarbeiten ausführen, bevor der Boden gefriert

Für die Gartenwege Splitt oder Sand gegen Glätte bereitstellen

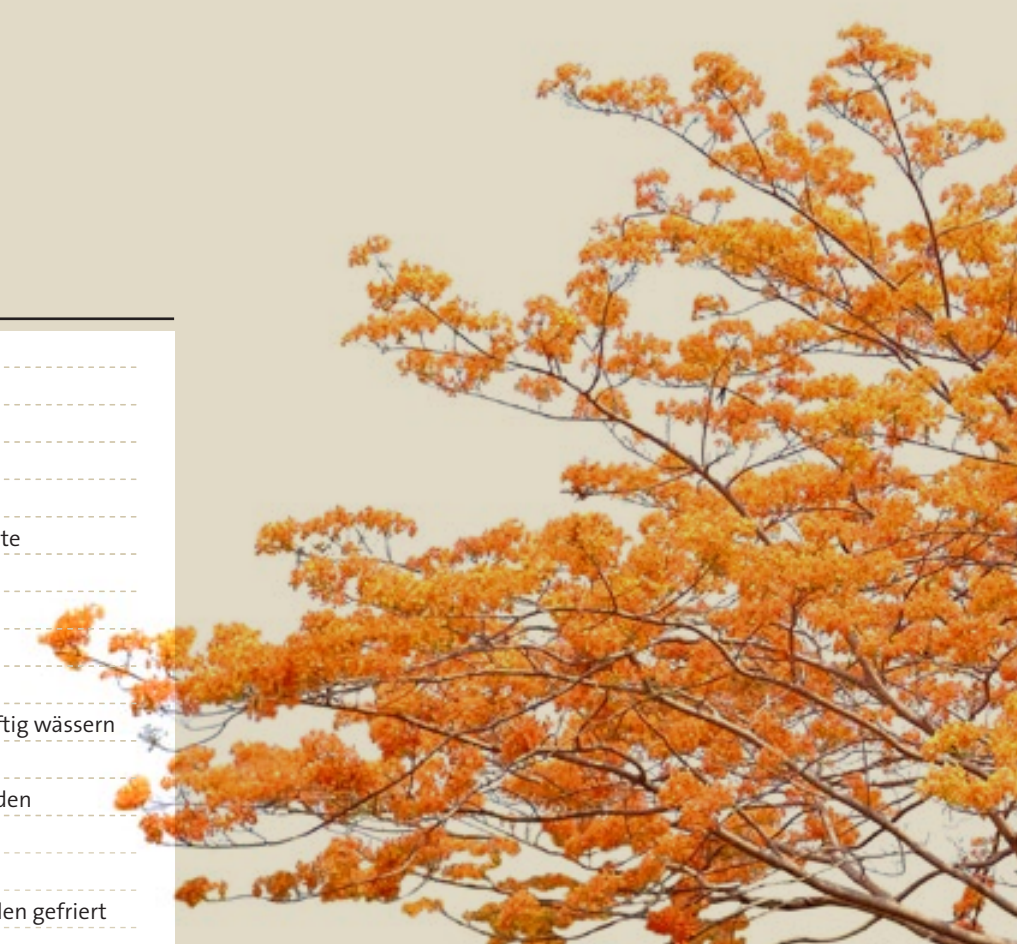
PLATZ FÜR EIGENE NOTIZEN:

AMSEL, DROSSEL, FINK UND STAR

Wir Menschen ziehen uns ins Warme zurück, wenn es draußen kühler wird. Und auch unsere tierischen Freunde suchen sich ein Quartier. Vögel zum Beispiel. Damit sie in Ihrem Garten auch etwas zum Fressen finden, können Sie Vogelfutter für sie bereitstellen. Artgerecht sollte es sein und am besten auf verschiedene Futterstellen verteilt werden.



Und hier ist Ihr Herbstblatt: der letzte Teil unserer Gartenkalenderserie. Haben Sie sich die Kalender in den letzten INGRÜN-Ausgaben auch fleißig herausgetrennt? Super! Mit dem vierten Teil ist das Werk komplett. Einfach in der Garage oder im Gartenhäuschen aufhängen oder zuhause im Ordner aufbewahren. So haben Sie immer den richtigen (Garten-)Plan in der Hinterhand.



„Der Herbst ist ein zweiter Frühling, wo jedes Blatt zur Blüte wird.“

ALBERT CAMUS

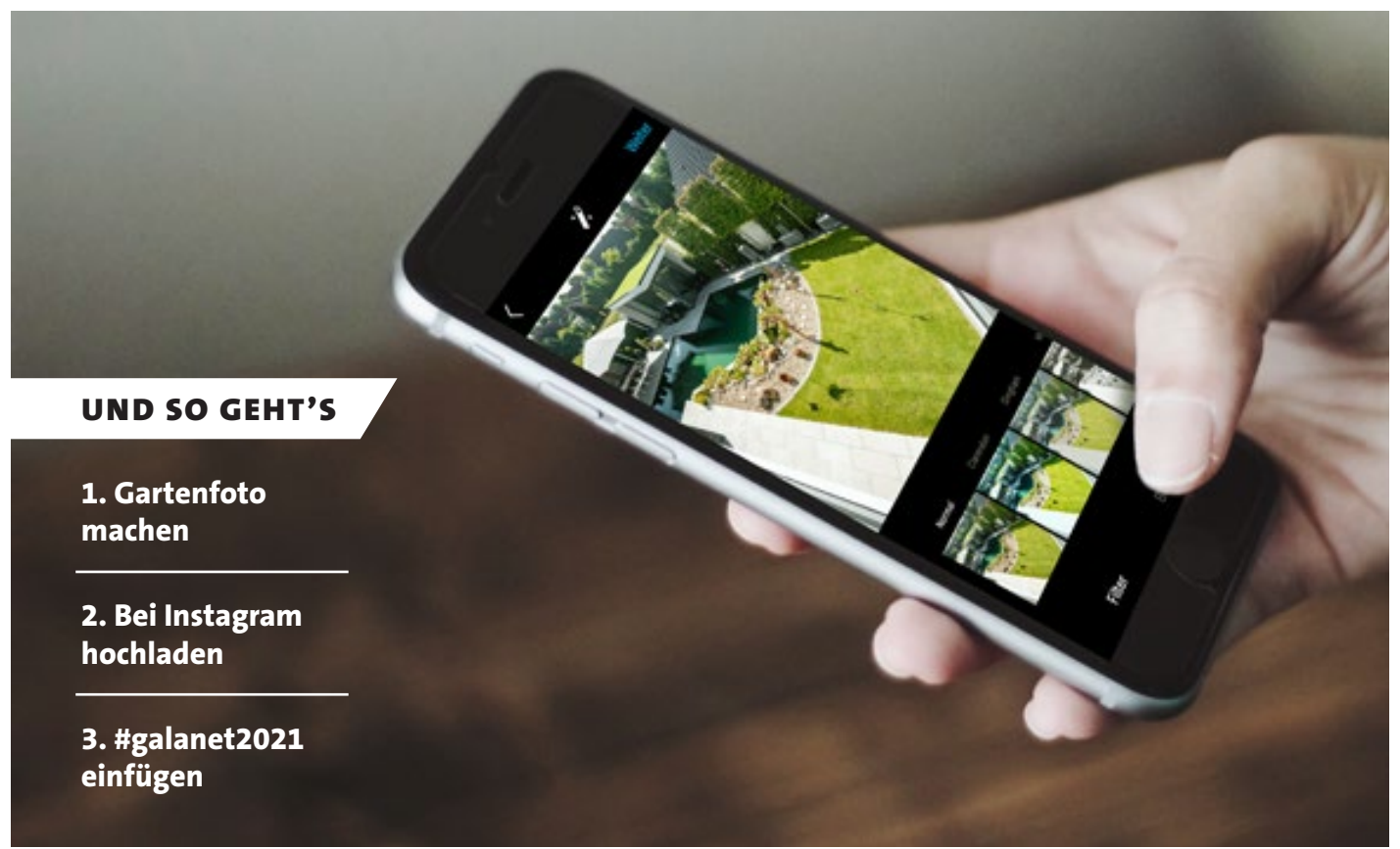
EINSENDE-
SCHLUSS
VERLÄNGERT
30.11.2021

GEWINNSPIEL

GARTENBILD DES JAHRES

Unser groß angelegtes Gewinnspiel, das uns über die letzten Monate begleitet hat, geht nun in die heiße Phase. Haben Sie noch kein Bild hochgeladen? Dann haben Sie noch ein paar Tage dafür Zeit, denn wir haben den Einsendeschluss ein wenig nach hinten geschoben. Den ganzen November können Sie nun noch ein schönes Gartenbild schießen und es bei Instagram hochladen. Und wer weiß, vielleicht gewinnen Sie ja den Hauptpreis.

#galanet2021



UND SO GEHT'S

1. Gartenfoto machen
2. Bei Instagram hochladen
3. #galanet2021 einfügen

MITMACHEN LOHNT SICH!
DIE GEWINNE





ZUKUNFT IN GRÜN

Wir haben Ihnen dieses Jahr an dieser Stelle unsere Mitarbeiter präsentiert. Maschinen mit ordentlich Wumms unter der Haube. Werkzeuge, die unerlässlich sind im Galabau. Und in der letzten INGRÜN-Ausgabe 2021 möchten wir Ihnen unseren Nachwuchs vorstellen. Senkrechtstarter und Kunsthandwerker, motivierte junge Menschen, die hoffentlich vor einer langen, erfolgreichen Karriere im Garten- und Landschaftsbau stehen. Die wir täglich fordern und fördern, die wir fachlich und menschlich vorbereiten auf das, was sie noch im Arbeitsleben erwartet. Wir tun alles dafür, um ihnen eine gute Zukunft zu ermöglichen und gleichzeitig sind sie die Basis unserer Zukunft. Ein Hoch auf unsere Azubis.



Galabau
**HINTER DEN
KULISSEN**
Eine Fotoreportage
Teil 4



**GRÜN – ABER NICHT
HINTER DEN OHREN.**

IM GESAMTEN GALANET-NETZWERK
STARTEN IM SCHNITT **JÄHRLICH**
100 NEUE AUSZUBILDENDE IHRE
KARRIERE IM GALABAU

Stockbrot & Punsch

UNSER GARTEN-
IM-WINTER-MENÜ



Ein Glühwein, Swei Glühwein, Rei Lühwein, Führei, Sniwin, Hier Hüher, Führei

Gut fürs Gemüt, lecker und perfekt für einen schönen Abend mit Freunden oder im Kreise der Familie: am Lagerfeuer stehen, Stockbrot zubereiten und einen würzigen Punsch trinken. Die Rezepte mit Genuss-Garantie bekommen Sie hier direkt von uns.



STOCKBROT

Sie benötigen Äste von nicht giftigen Bäumen – wir empfehlen Haselnuss – um die Sie den Brotteig wie eine Spirale wickeln. Diesen dann einfach über das Feuer halten bis der Teig goldbraun ist.

ZUTATEN:

- 400 g Mehl
- 1 Pck. Trockenhefe
- 2 TL Salz
- ½ TL Zucker
- 4 EL Olivenöl
- 200 ml lauwarmes Wasser

ZUBEREITUNG:

Vermischen Sie das Mehl, die Hefe, Salz und Zucker in einer Schüssel und geben Sie das Olivenöl und das Wasser hinzu. Dann ordentlich kneten bis der Teig schön glatt ist. Zudecken, 1 Stunde ruhen lassen.

PUNSCH

Klassiker – nicht nur um die Weihnachtszeit. Wärmt von innen auf, schmeckt total lecker und weckt Kindheitserinnerungen. Und im Handumdrehen wird aus dem Punsch auch ein Glühwein.

ZUTATEN:

- 1 l Apfel- oder Traubensaft (alternativ: Rotwein)
- 1 Bio-Orange, in Scheiben geschnitten
- 2 Zimtstangen
- 4 Gewürznelken
- 2 Sternanis
- 1 Vanilleschote
- 2 EL Rohrzucker
- 1 EL Honig

ZUBEREITUNG:

Saft bzw. Rotwein in einem Topf mit allen Zutaten erhitzen, aber nicht kochen lassen. Danach abkühlen lassen, damit er gut durchzieht. Vor dem Servieren nochmals erwärmen und danach genießen.





41. Gesellschafterversammlung in Willich-Neersen

Ein Highlight im GALANET-Jahr ist ohne Zweifel die Herbsttagung, die an immer unterschiedlichen Standorten stattfindet. Zur diesjährigen Gesellschafterversammlung im September trafen sich alle GALANET-Partner in Willich-Neersen südlich von Kreefeld. Die Besichtigung folgender Partnerbetriebe stand auf dem Programm: Mauer GmbH und Terwiege GmbH & Co. KG.

Vielen Dank auch an dieser Stelle an beide Partner, die uns nicht nur interessante Einblicke gewähren ließen, sondern uns auch hervorragend verköstigten. Weitere Punkte der Tagung waren die Weiterentwicklung unserer Marketing- und Kommunikationsstrategie sowie das Thema Digitalisierung. Es war wie immer eine sehr aufschlussreiche und tolle Veranstaltung.



DAS GALANET- QUALITÄTSVERSPRECHEN

Wir sind ein Verbund aus qualifizierten Garten- und Landschaftsbauern in Deutschland und der Schweiz. Alle GALANET-Partner haben das gemeinsame Ziel, Ihnen mehr zu bieten, als Sie von uns erwarten: nämlich Begeisterungsqualität. Darum haben wir seit über 15 Jahren ein in unserer Branche einmaliges Organisationssystem entwickelt. Dieses befähigt uns zu hoher Beratungskompetenz, kreativen Gestaltungsideen, hoher Ausführungsqualität, störungsarmer Ablauforganisation sowie außergewöhnlichen Verhaltensweisen unserer Mitarbeiter.

Alle Partner des GALANET-Qualitätsnetzwerkes sehen Sie hier auf der Karte oder im Internet unter

.....
galanet.org



ICH BIN DANN MAL WEG
UND KOMME IM SOMMER
WIEDER. BIS DAHIN,

*EINE SCHÖNE
WINTERZEIT!*



WINTER-GRILLEN

Niemand. Wirklich niemand. Wir so: Wo ist die Zange? Wo ist die Kohle? Schmeißen wir den Grill an, wir haben Lust auf Wintergrillen. Wie das geht und welche Rezepte wir empfehlen? Finden Sie auf unserem Blog. Viel Spaß dabei!



GALANETBLOG

<https://www.galanet.org/blog/echte-maenner-grillen-auch-im-winter/>



MAUER

GARTEN- & LANDSCHAFTSBAU

Mauer GmbH
Garten- und Landschaftsbau

Auf dem Berg 1
41462 Neuss

Tel. 02131 22804-0
Fax 02131 22804-22
mail@galabau-mauer.de
galabau-mauer.de